

DEPARTEMENT
DE VENDEE



COMMUNE DE
SAINTE-GEMME LA-PLAINE

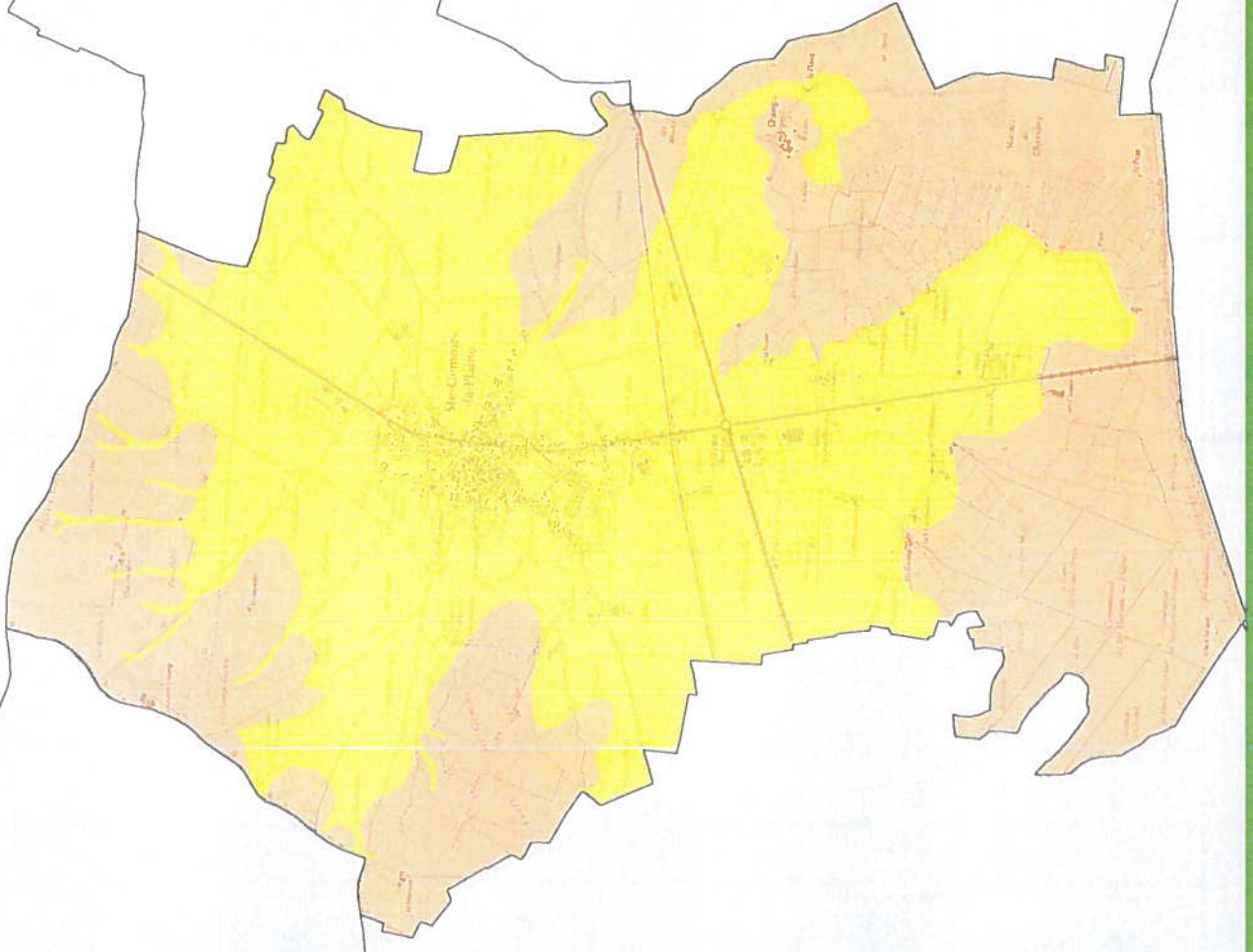
5.11

Retrait gonflement des argiles

Vu pour être annexé à la
délibération du Conseil Municipal
du 28 novembre 2011



Cartographie de l'aléa "Mouvements différentiels de terrain" liés au phénomène de retrait-gonflement des sols argileux Précision décimétrique



Cette carte à teneur uniquement informative ne constitue pas un document d'urbanisme

Étude BRGM - Février 2010
Commune de Sainte-Gemme-la-plaine

	Limite communal
	Aléa faible
	Aléa moyen

Source : INSEE RGP 99, GéoFLA @ IGN

